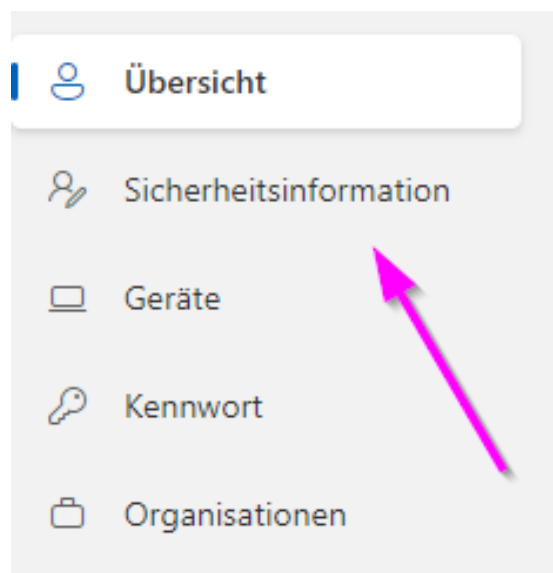
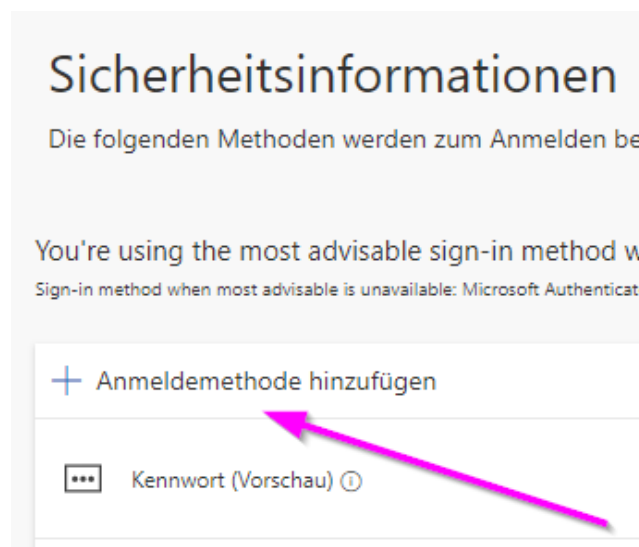


Anleitung zum Hinzufügen von Anmeldemethoden

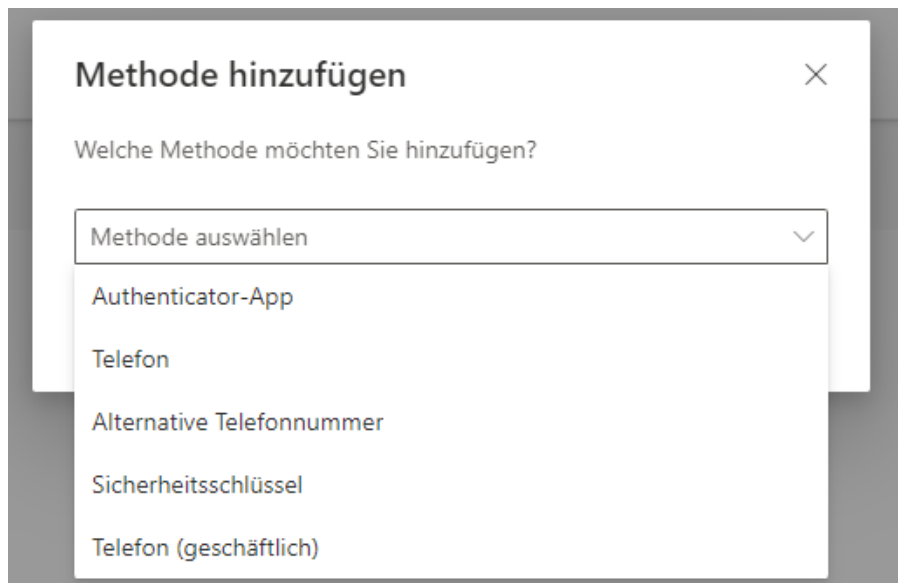
- Schritt 1: Gehen Sie auf <https://myaccount.microsoft.com/> und melden Sie sich mit Ihrem Benutzernamen und Ihrem Passwort an
- Schritt 2: Wählen Sie den Punkt „Sicherheitsinformation“



- Schritt 3: Wählen Sie „Anmeldemethode hinzufügen“



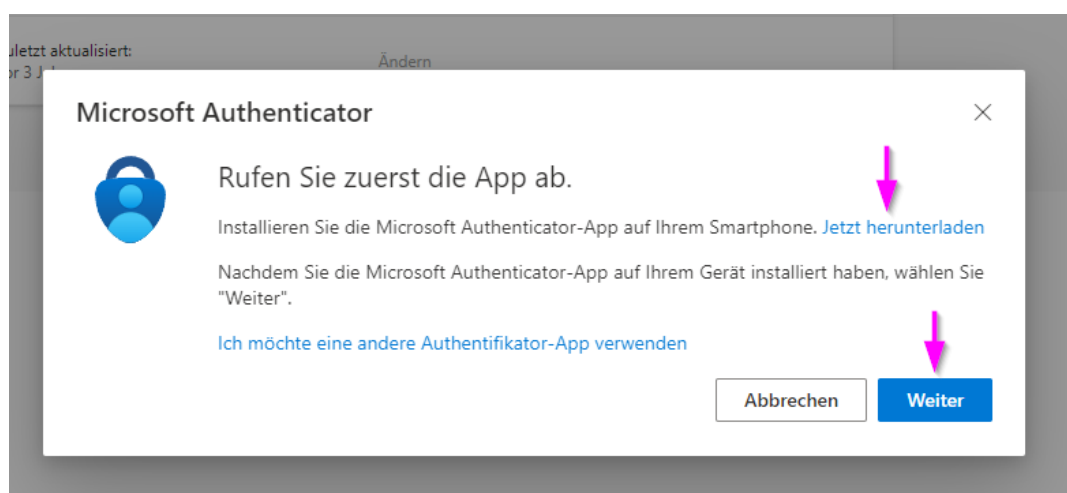
- Schritt 4: Wählen Sie die gewünschte Sicherheitsmethode aus – wir empfehlen hierbei vor allem den Microsoft Authenticator, eine Authenticator-App (TOTP) oder einen Sicherheitsschlüssel. Sowohl der Microsoft-Authenticator als auch andere Authenticator-Apps werden über den Punkt „Authenticator-App“ ausgewählt.



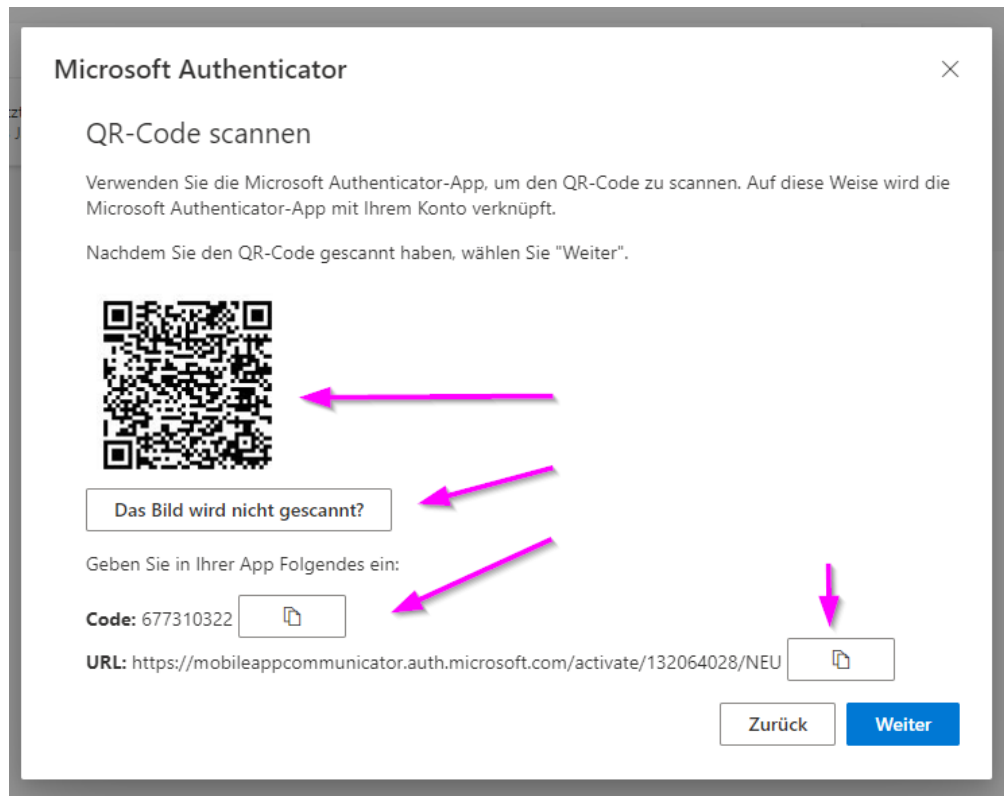
Je nach Auswahl erhalten Sie folgende Anzeige:

■ Schritt 4 – A: Microsoft Authenticator

Klicken Sie auf „Authenticator App“. Wählen Sie „Jetzt herunterladen“, falls Sie die App noch nicht auf Ihrem Gerät installiert haben, ansonsten klicken Sie auf „Weiter“.



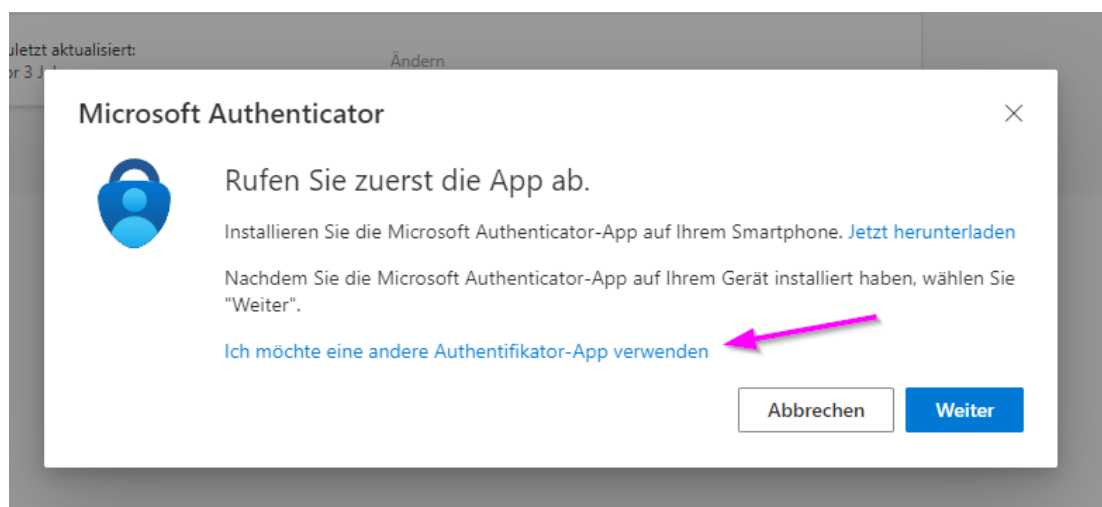
Scannen Sie nun den angezeigten QR-Code ein. Sollte dieser nicht funktionieren, klicken Sie auf „Das Bild wird nicht gescannt?“ und geben Sie die nachfolgend angeführten Informationen direkt in Ihre App ein.



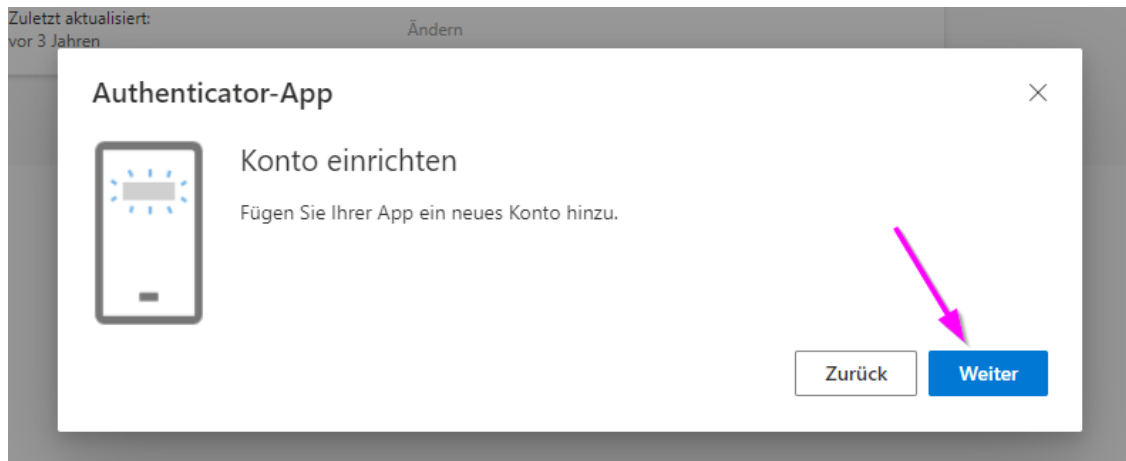
Bestätigen Sie mit „Weiter“ und folgen Sie den Anleitungen in der App.

■ Schritt 4 – B: Authenticator App

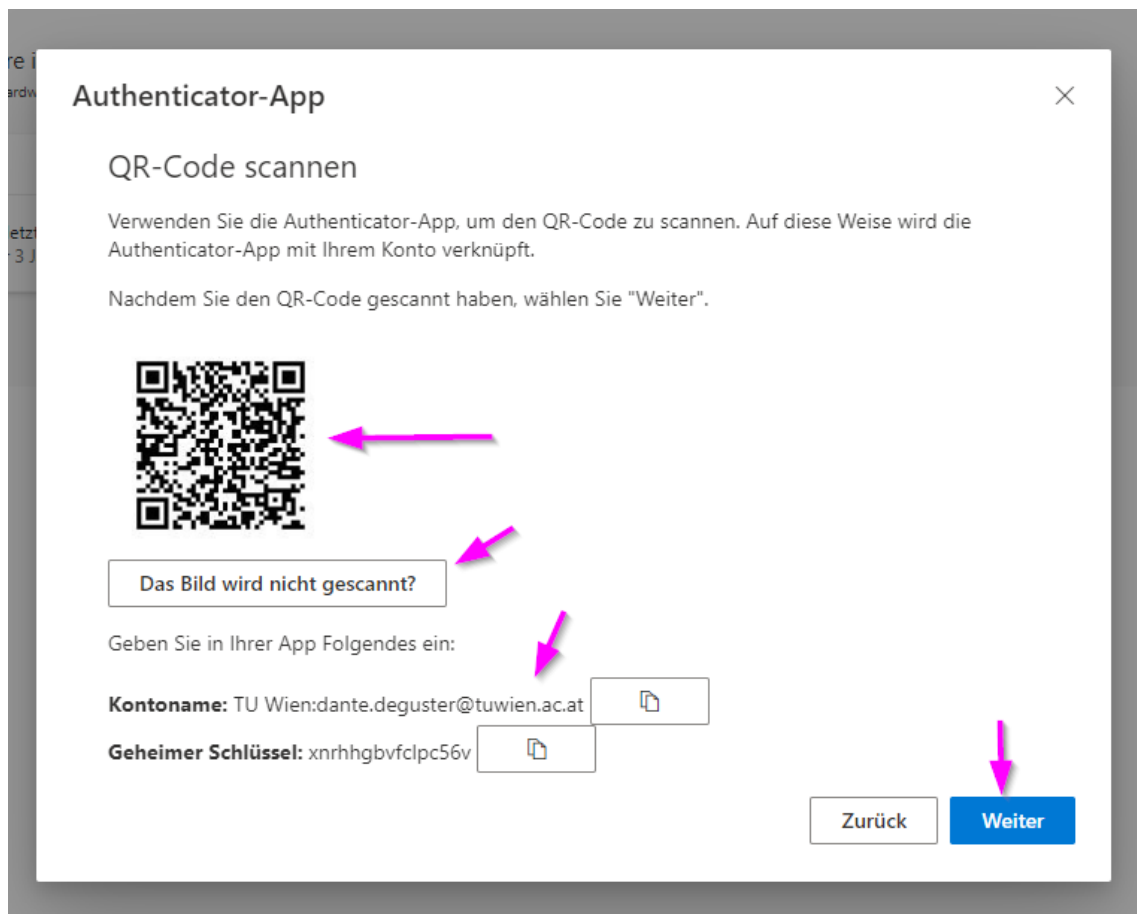
Wenn Sie eine andere Authenticator APP (TOTP) benutzen wollen, klicken Sie auf „Ich möchte eine andere Authentifikator-App verwenden“.



Klicken Sie im nachfolgenden Bild direkt auf „Weiter“.

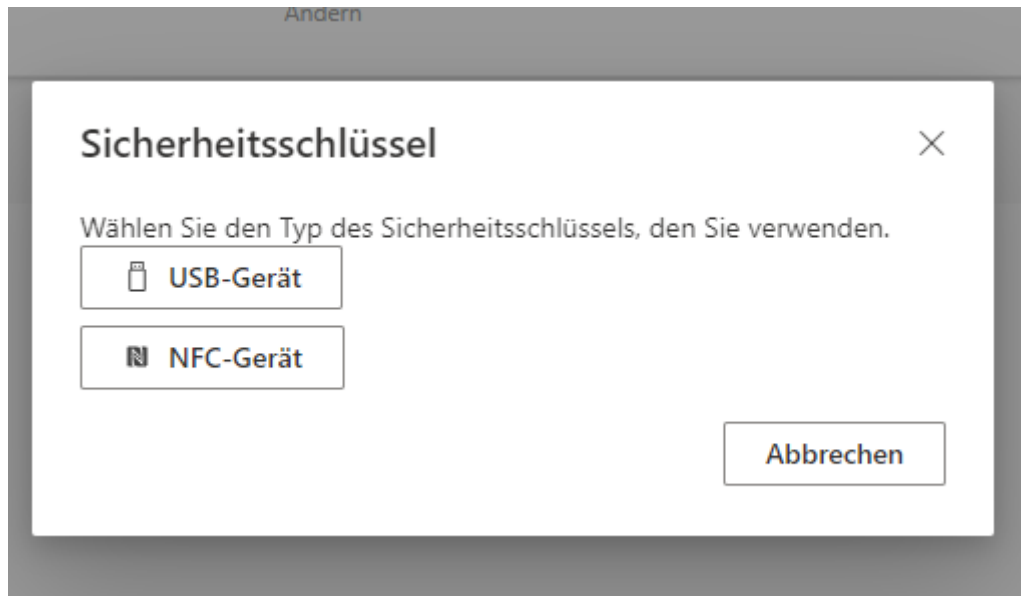


Scannen Sie nun mit der App den QR Code ein. Sollte dies nicht funktionieren, klicken Sie auf „Das Bild wird nicht gescannt?“ und geben Sie die angezeigten Informationen ein und bestätigen mit „Weiter“. Folgen Sie dann den Anweisungen in der App.



■ Schritt 4 – C: Sicherheitsschlüssel

Wählen Sie nach der Option „Sicherheitsschlüssel“ den Typ des Sicherheitsschlüssels aus, den Sie verwenden wollen. Die Anleitung führt Sie dann schlüsselspezifisch Schritt für Schritt in einem separaten Fenster durch die Einrichtung.



- Schritt 5: Sie können zukünftig bei der Anmeldung den Punkt „Anmeldeoptionen“ auswählen, um sich mit alternativen Authentifizierungsformen anzumelden

