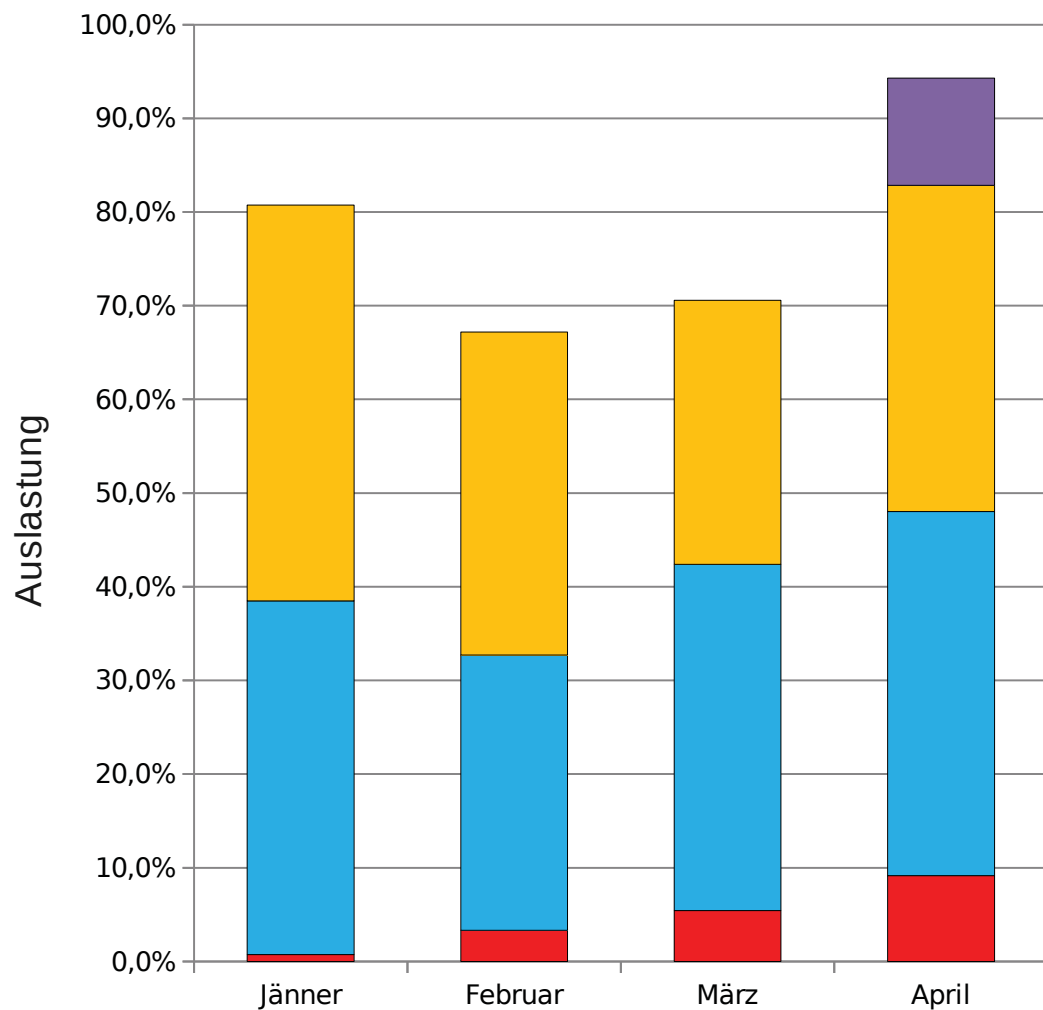
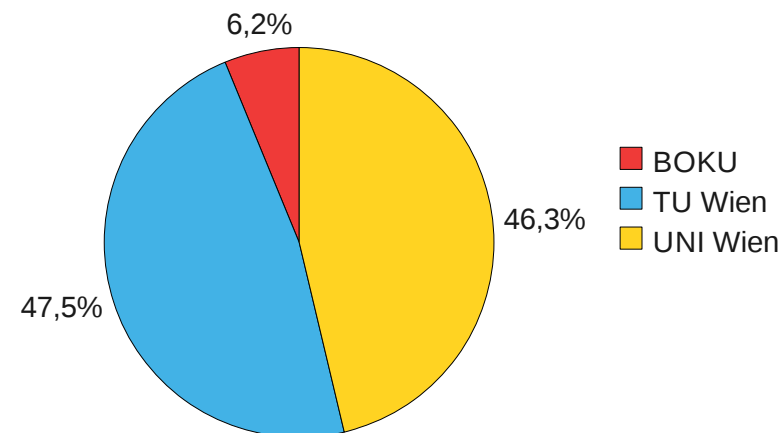


# VSC Statistik 1. Jänner – 30. April 2010

Monat	BOKU		TU Wien		UNI Wien		SUMME	Verfügbar	Blockiert durch Paralleljobs		Auslastung
Jänner	18.923	0,7%	972.573	37,7%	1.089.604	42,3%	2.081.100	2.577.216			80,7% 1)
Februar	77.212	3,3%	682.210	29,4%	801.216	34,5%	1.560.638	2.322.432			67,2% 2)
März	140.174	5,4%	955.110	37,0%	727.944	28,2%	1.823.228	2.583.168			70,6% 3)
April	232.690	9,2%	987.853	38,9%	885.140	34,8%	2.105.683	2.541.504	290.560	11,4%	94,3% 4)
<b>Summe</b>	<b>468.999</b>	<b>4,7%</b>	<b>3.597.746</b>	<b>35,9%</b>	<b>3.503.904</b>	<b>35,0%</b>	<b>7.570.649</b>	<b>10.024.320</b>	<b>290.560</b>	<b>2,9%</b>	<b>78,4%</b>



Verteilung der Rechenzeiten auf die Universitäten



■ Blockiert durch Paralleljobs  
■ UNI Wien  
■ TU Wien  
■ BOKU

Anmerkungen:

- 1) durchschnittlich 3 Knoten defekt
- 2) durchschnittlich 4 Knoten defekt
- 3) durchschnittlich 2 Knoten defekt
- 4) Abschaltung wegen Wartungsarbeiten (SW-update) am 29. und 30. April